

NAVIAIR

Air Traffic Management

Challenges for New Alliances in a Cross-border Environment



Service som skaber værdi

Omkring 550.000 fly passerer årligt igennem dansk luftrum – fly i transit og fly til og fra en dansk destination fx Københavns Lufthavn. Naviair har ansvaret for, at det sker effektivt, sikkert og i overensstemmelse med de internationale regler.

Siden januar 2001 har Naviair opereret som selvstændig statsvirksomhed og har som sin primære opgave at udvikle og levere lufttrafiktjeneste – Air Navigation Services.

Med baggrund i mangeårige erfaringer som en tidligere del af Statens Luftfartsvæsen er Naviair i dag en fleksibel, serviceorienteret virksomhed med en række ATM-redskaber,

som skaber merværdi for luftfartens operatører – merværdi igennem minimering af forsinkelser og igennem øget sikkerhed, effektivitet og kapacitetsudnyttelse.

Naviair summer i dag af en udviklingskultur, som har bygget bro mellem teknisk optimering og de operationelle visioner. I samarbejde med kompetente, tekniske partnere har vi skabt et miljø, som forstår at udmønte teknologiske nyskabelser i produkter, der har service og effektivitet som primær fokus. Med andre ord: Vi har vendt den klassiske modsætning mellem produktion og service til en operationel styrke med fælles fokus på vores kunders behov.

Det er det resultat, man opnår i en levende, kreativ, flad organisation - Scandinavian style.

For yderligere oplysninger, kontakt venligst:
Kurt Andreasen, Manager PR
and Commercial Services,
Corporate Development

Naviair
Naviair Allé 1
DK-2770 Kastrup
Denmark
T: +45 32478000
F: +45 3247 8800
www.naviair.dk
naviair@naviair.dk



2

Naviair valgte et moderne multiservice-netværk fra NetDesign.
Det kunne din organisation med fordel også gøre.
Ring 72 41 42 00

www.netdesign.dk

NetDesign

Value-adding Service

Approximately 550,000 aircraft are annually passing through Danish airspace – just transiting or aircraft to or from a Danish destination e.g. Copenhagen Airport. Naviair is responsible for any such mission being safely accomplished and for being in accordance with international rules.

Since January 2001, Naviair has operated as a government enterprise under the Danish Ministry of Transport assigned with the principal task of developing and providing air traffic services – Air Navigation Services.

In the light of many years of experience gained as a former division of the Danish Civil Aviation Administration, Naviair today vouches for a flexible, service-oriented business with a number of ATM tools that add additional value to air operators. Such value-adding service comes about to a minimisation of delays and a higher degree of safety, efficiency and capacity utilisation.

Today, Naviair buzzes with a development culture that has bridged the gap between technological optimisations



and operational visions. In co-operating with competent, technical partners, we have created an environment that knows how to implement technological innovations in products of which the primary focus is service and efficiency. In other words, we have changed the classical contrast between production and service to an operational strength jointly focusing on the demand of our customers.

That is what you get in a vivid, creative, flat organisation. The Scandinavian style – highly efficient.

For further information, please contact:

Kurt Andreasen, Manager PR and Commercial Services, Corporate Development

Naviair
Naviair Allé 1
DK-2770 Kastrup
Denmark
T: +45 3247 8000
F: +45 3247 8800
www.naviair.dk
naviair@naviair.dk

www.dse.dk



DSE 
AIRPORT SOLUTIONS

To **suit** your needs

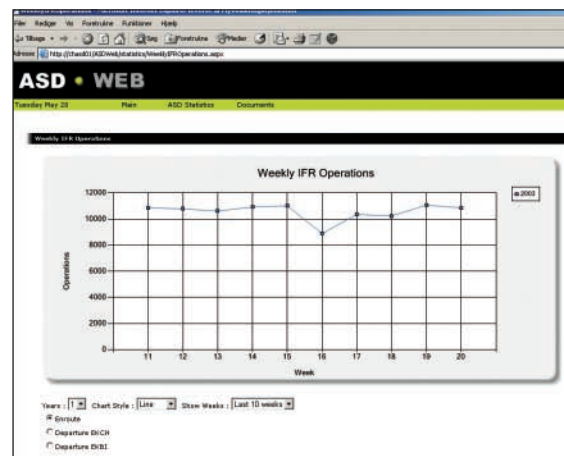
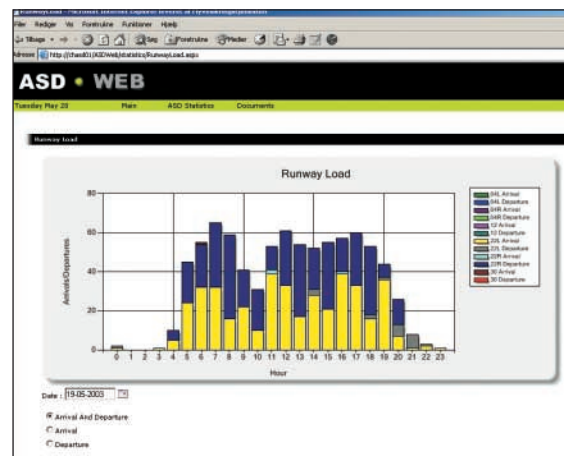
SERIS giver økonomisk overblik – hver dag

Naviair har implementeret systemet, som kan få økonomi- chefer til at sove roligere. Statistical, Economical and Route charges Information System (SERIS) – er markedets mest effektive route charge system, som sikrer en hurtig rapportering til Eurocontrol og samtidig reducerer de administrative omkostninger drastisk.

SERIS har en fuldt automatiseret administrativ backend, der automatisk registrerer alle flyvninger på basis af radardata og flyveplaner. Systemet skaber automatisk de datafiler, som rapporteres til Eurocontrol. Nu kan medarbejderne nøjes med at kontrollere for mangelfulde data. SERIS indeholder også effektive værktøjer til behandling af forespørgsler og reklamationer (COR/CLA). Totalt set giver systemet en hurtigere rapportering, men også et væsentligt reduceret forbrug af administrative ressourcer.

De effektive WEB-baserede rapporteringsfaciliteter i systemets frontend betyder samtidig, at SERIS er et uhørt stærkt finansielt opfølgings- og ledelsesværktøj: Brugervenlige grafiske statistikker og tabeller giver et præcist overblik over finansiell status, budgetprognoser og cashflow. Det er den slags, der styrker det ledelsesmæssige beredskab. Viden gør stærk.

SERIS er en standard-software, der kan integreres med alle systemer og derfor kan implementeres i alle organisationer. Det danske firma DSE har i samarbejde med Naviair udviklet systemet, der nemt og effektivt leverer alle data direkte til Eurocontrols Central Route Charges Office.



4

IMA data holder IT udstyret kørende ...

Vi tilbyder et komplet program af datatilbehør – alt hvad der skal til for at tingene fungerer korrekt.

- Toner
- Backup bånd
- Memory card
- Papir
- Mousetrapper
- Renseartikler
- Tryk på CD-R
- Blæk
- CD-R, DVD
- Opbevaring
- Transparent
- Mus & måtter
- Ergonomi
- CD-R brænding
- Farvebånd
- Disketter
- Video bånd
- Labels
- Desktopsæt
- Kabler
- CD, DVD produktion

Hurtig og fleksibel levering af datatilbehør til printere, kopi, fax, pc og øvrigt dataudstyr

IMA data Birkeroddervej 27 · 2400 København NV · Tlf. 7023 1220 · e-mail: salg@imadata.dk www.imadata.dk

- det er os med datatilbehør !

business
partner



SERIS manages the revenue – highly efficient

Naviair has implemented the system with which financial directors may be more sound asleep. Statistical, Economical and Route charges Information System (SERIS) – is the most effective route charges system put on the market ensuring a swift reporting to EUROCONTROL and at the same time reducing the administrative costs dramatically.

SERIS has a fully automated administrative backend, which automatically records all flights on the basis of radar data and flight plans. The system automatically generates the data files to be

reported to EUROCONTROL. Now, operators only have to check up on insufficient data. In addition, SERIS incorporates efficient tools for handling corrections and claims (COR/CLA), and generates a swifter mode of reporting – results in less administrative resource spending.

The effective Web-based reporting facilities built in the system's frontend also mean that SERIS is a fabulously strong financial follow-up and managerial tool: User-friendly graphical displays of statistics and tables review precisely the financial status, budget fore-

casts and cash flow. That sort of thing puts new life into the managerial mobility. Knowledge is powerful.

SERIS is standard software, which can be integrated with all systems, and is therefore ready to be implemented in all organisations. In co-operation with Naviair, the airport division of Dansk System Elektronik A/S (DSE) has developed the system that in a nice and easy way provides all data transmitted on-line to the Central Route Charges Office of EUROCONTROL.



5

BYGGERI

Erhverv
Industri
Boliger
Institutioner

ANLÆG

Trafik
Forsyninger
Energi
Miljø

RÅDGIVNING

Bygherrerådgivning
Totalrådgivning
Totalprojektering
Byggestyring

SPECIALER

Konstruktioner
VVS-installationer
El-installationer
Miljøplanlægning



RÅDGIVENDE
INGENIØRER

Hansen, Carlsen & Frølund A/S
H.C. Ørsteds Vej 4 . 1879 Frederiksberg C
www.hcf.dk . E-mail: hcf@hcf.dk
Tlf. 33 78 79 80 . Fax 33 78 79 90

CIDEPS: Naviairs system for Departure Clearance via datalink

Naviair har i samarbejde med Terma A/S udviklet et system, som sikrer færre fejl, mindre stress, øget sikkerhed og forbedret præcision i kommunikationen med fly før og under departure clearance: CIDEPS – Copenhagen Information and Departure System

CIDEPS udsteder clearance via datalink. Samtlige informationer og tilladelser modtages i ACARS i cockpittet og kan udprintes i flyet. Departure clearances kan afgives op til

25 minutter før afgang. Det betyder mere arbejdsro både i tårnet og i cockpittet og eliminerer risikoen for fejl i talekommunikation. De klassiske flaskehalsproblemer i travle perioder kan nu styres langt mere effektivt. De rutinemæssige informationer modtages på dataskærmen og letter dermed presset på flyveledere og piloter.

Et stigende antal luftfartselskaber ser fordelene ved kommunikation med datalink

efter anbefalingerne i ECIP. Med det stigende antal luftfartøjer udstyret med ACARS kan ATC-enheder i lufthavnene med større og større succes høste fordelene ved installation af disse systemer - svarende til Naviairs CIDEPS.

Vores partner tilbyder den komplette pakkeløsning: Soft- og hardwareinstallation, og i samarbejde med Naviair operationel implementering, uddannelse og after sales-ydelser.



6

lyngby flytteforretning

Flytning... det er os!



FIRSKOVVEJ 33 - 2800 LYNGBY - TELEFON 45 88 01 11 - TELEFAX 45 93 01 29

Medlem af Dansk møbeltransport Forening



CIDEPS: The Departure Clearance via Data Link System of Naviair

In co-operation with Terma A/S, a supplier of radar sensor solutions, Naviair has developed a system that ensures that fewer mistakes, less stress, increased safety and punctuality in the A/G communication before and under departure clearance are seen: CIDEPS – Copenhagen Information and Departure System.

CIDEPS issues clearances via data links. All pieces of information and clearances are received in ACARS in the cockpit ready for print out in the aircraft. Departure clearances can be granted

up to 25 minutes before departure. This means more peace to work both in the tower and in the cockpit, eliminating the risk of making mistakes in the voice communications. The classical bottleneck problems in peak hours are now to be much more efficiently controlled. Pieces of routine information are received on data displays, and thereby they ease the pressure on the air traffic controllers and pilots.

An increasing number of airlines are now seeing the advantages derived from communication via data

link upon recommendations in the ECIP. With the increasing number of airliners equipped with ACARS, ATC units at the airports can - with more and more extensive success - cash in on installing these systems – similar to the CIDEPS of Naviair.

Our co-operator offers the complete package deal: Software and hardware installation, and in co-operation with Naviair, operational implementation, training and after-sales service.



7



ATIS/VOLMET

Datalink & Voice
For airports of all sizes



PDC/DCL

Datalink & Voice Pre-Departure
Clearance & Departure Clearance



Information Support System

ATC*ISS
For centres and towers



Datalink Ground Stations & Applications

From pre-operational to operational

TERMA[®]

Datalink & Information Solutions
for CNS/ATM In Operation Worldwide

Terma A/S
Air Traffic Management

Tel +45 8743 6000
Fax +45 4810 5550
atm-sales@terma.com
www.terma.com/atm



NUAC-project: Skabt for fremtiden

Som en naturlig konsekvens af den europæiske beslutning om at gennemføre Single Sky-konceptet har Naviair taget initiativ til at undersøge mulighederne for at etablere en fælles kontrolcentral for trafikken i det øvre luftrum over Skandinavien.

Projektet NUAC – Nordic Upper Area Control Centre – er endnu et eksempel på Naviairs strategiske fremtidsorientering. I samarbejde med svenske, norske og finske lufttrafiktjenester er det planen at skabe en dynamisk, effektiv og konkurrencedygtig kontrolcentral, som skal kontrollere det skandinaviske luftrum over Flight Level 285 (8700 meter).

I forlængelse af NUAC projektet har Luftfartsverket i Sverige og Naviair igangsat yderligere et projekt kaldet "Skaane Project". Dette har til formål at undersøge, definere og forhandle mulighederne for, at Luftfartsverket til Naviair delegerer udførelsen af flyvekontrolltjeneste af ind- og udflyvning til og tårnkontrol på Malmö Sturup Lufthavn. Dette inkluderer trafikstrømmene i dele af i det nedre luftrum i det sydlige Sverige.

NUAC vil varetage opgaven fra Malmö Air Traffic Control Centre i Sverige



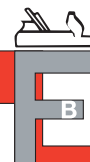
8

Levering og indretning af 62 flyvelederborde til Naviair skolen. Design Gunner Hansen, Naviair og Vilhelm Lauritzens Tegnestue



SNEDKER-TØMRERFIRMA

FINN BORG LARSEN ApS



- **NYBYGGERI** – Snedker- og tømrerarbejde
- **FINERE** – Møbelsnedkerinventar
- **KONTOROMBYGNINGER** – Lofts-, væg-, glas- og gulvarbejde
- **FACADEUDSKIFTNING** – Døre, vinduer og glaspartier
- **HOVEDENTREPRISER** – Ny- og ombygninger

Kirstinehøj 18 · 2770 Kastrup · Telefon 32 50 18 22 · Telefax 32 50 10 17

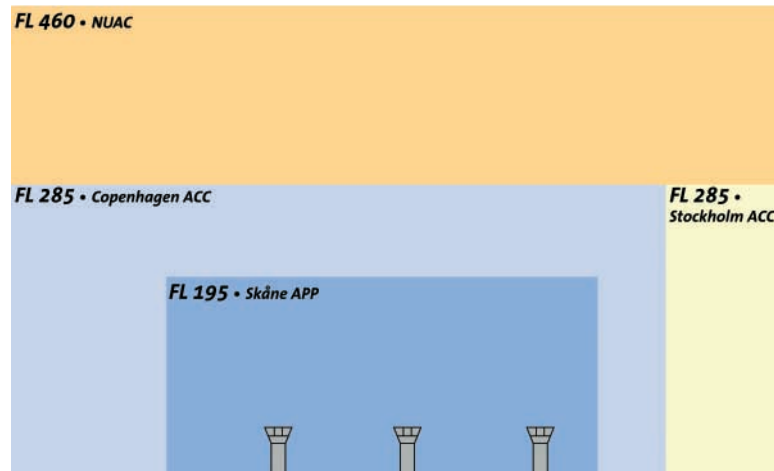
NUAC: Set up for the Future

As a natural consequence of the European decision on implementation of the Single Sky concept, Naviair took the initiative to examine the prospects of establishing a joint area control centre for the air traffic in the upper airspace over the Nordic countries.

The NUAC project – the Nordic Upper Area Control Centre – is yet another example of Naviair's strategic futureorientation. In co-operation with Swedish, Norwegian and Finnish air navigation service providers, a plan has been prepared for creating a dynamic, effective and competitive area control centre to control the Nordic airspace above Flight Level 285 (8,700 metres).

In continuation of the NUAC Project, Luftfartsverket Sweden and Naviair have initiated a "Skaane Project". The objective is to define and negotiate the possibilities for Luftfartsverket to delegate to Naviair the service provision for approach and aerodrome control functions for Sturup Airport, which includes the traffic flows in the lower airspace in the southern part of Sweden.

NUAC will be located at Malmö Air Traffic Control Centre in Sweden.



KØLEANLÆG

Kommercielle og industrielle løsninger

København

Christian Berg AS
Nørrelundvej 10
2730 Herlev
Tlf. 4494 4494

Århus

Christian Berg AS
Vejlbergvej 6
8240 Risskov
Tlf. 8617 5211

Kolding

Sydjysk Køleservice AS
Virkelyst 7A
6000 Kolding
Tlf. 7556 8811

- Pålidelige og teknisk erfarne løsninger - til konkurrencepriser
- Nyeste teknologi
- Direkte import fra førende internationale producenter
- Landsdækkende installations- og serviceorganisation



Christian Berg

Besøg vor hjemmeside i dag
www.christianberg.dk

DATMAS: Fremtidens flyvekontrollsystem

Naviair har igangsat arbejdet med at implementere et nyt flyvekontrollsystem, DATMAS – Danish Air Traffic Management System.

Den franske leverandør Thales ATM leverer DATMAS som fra 2007 vil resultere i strip-løs flyveledelse i København, Roskilde og Billund ATC.

DATMAS baseres på Thales ATM's flyvekontrollsystem EUROCAT.

Sammen med ATM-organisationerne i Finland, Irland, Sverige, Schweiz og Ungarn, som allerede bruger eller agter at bruge flyvekontrollsystemet EUROCAT, indgår Naviair i et harmoniseringsprogram (COOPANS), som i fællesskab med Thales ATM skal identificere og udvikle fremtidige funktioner til systemet. Det betyder, at ATM-organisationerne kan reducere de individuelle udviklingsomkostninger, få en højere kvalitet, forkorte implementeringsperioden og samtidig forlænge levetiden for et produkt af så stor kompleksitet.

Samarbejdet bidrager dermed aktivt til bestræbelserne på at harmonisere ATM i Europa.



10


SHIFT SCHEDULING SYSTEMS

Robust multi-user applications for


- Duty management
- Automatic optimisation
- Statistics
- Salary calculations
- Bidding
- and much more

System used since 2000 by Naviair Air Traffic Control in Copenhagen Int. Airport, Denmark

Taylorred to suit your needs



www.ibissolutions.dk



Wilh. Burmesters Bogtrykkeri

GRAFISK PRODUKTION · DTP & REPRO · DESIGNBUREAU

Gørtlervej 1 · Postboks 340 · 9100 Aalborg
Telefon 98 12 04 77 · E-mail: burmester@grafisk.dk · www.burmester.dk

DATMAS: The Air Traffic Management System of the Future

Naviair has launched the work of implementing a new air traffic management system, DATMAS - the Danish Air Traffic Management System. From 2007, the supply from the French contractor, Thales ATM, will result in a strip-less air traffic management system in Copenhagen, Roskilde and Billund ATC.

DATMAS is based on EUROCAT, the ATM system from Thales Air Traffic Management.

Together with the ANS providers of Finland, Ireland, Sweden, Switzerland and Hungary already using, or intending to do so, the air traffic management system, EUROCAT, Naviair enters into a harmonisation programme (COOPANS) which jointly with Thales ATM is to identify and develop the future functions desired of the system. This means that the ANS providers may reduce their individual development costs, in getting more value,

in shortening the period of implementation, and at the same time in lengthening the life cycle of a product of such vast complexity.

This co-operation thus actively contributes to the efforts made at harmonising ATM in Europe.



11

INTEGRA A/S



Integra Consult A/S er et uafhængigt rådgivningsfirma, der tilbyder konsulenttydelser inden for den civile og militære lufttrafikstyring herunder flyvesikring. Integra Consult er via sin rådgivning med til at sikre, at kundens strategiske, taktiske og operationelle udviklingsplaner bliver formuleret og sidenhen implementeret på både effektiv og succesfuld vis.

INTEGRA CONSULT A/S

TRØRØDVEJ 63B . 2950 VEDBÆK . DENMARK
PHONE +45 45 66 00 44 . FAX +45 45 66 05 10 . E-MAIL AB@INTEGRA.DK

CARD8 SYSTEMET

Sammensæt din egen sikkerheds- og registreringsløsning med CARD8 modulene:

AdgangsKontrol, TyveriAlarm,
TidsRegistrering, KantineSystem,
Booking/UdlånsStyring

BUANCO SYSTEM A/S

Trunderupvej 12 - DK-5683 Haarby - www.buanco.dk



Naviair ATM Training: Det kompetente uddannelsescenter

Hovedparten af Naviairs medarbejdere er flyveledere. Så med den meget store erfaring med udøvelse af lufttrafiktjeneste uddanner Naviair selv alle flyvelederne samt andet ATS-personale.

Det har derfor over tid udviklet sig til et egentligt ATM Training Center, hvor alle ATS-uddannelser bliver varetaget og flyvelederne uddannes i henhold til Eurocontrols ESARR 5 standard.

Naviair tilbyder således uddannelse også til andre ATM-organisationer og anvender en af Europas mest moderne 3D-tårn- og radarsimulatorer.



12

Siemens Business Services



Siemens Business Services tilbyder løsninger og services, der dækker hele processen fra design og implementering - til drift og vedligeholdelse af IT- og kommunikationsløsninger til såvel private som offentlige virksomheder.

Læs mere på www.siemens.dk/sbs eller ring til os på 44775757 og få flere oplysninger.



Låsesystemer
Adgangskontrol
Dør-automatik
TV-overvågning

J.K. Sikring • Skovbakken 9 • 3520 Farum
Telefon 44 990 443 • Fax 44 950 443

www.jksikring.dk • jksikring@jksikring.dk Aut. RUKO forhandler
Forsikringsgodkendt

The Naviair ATM College: The Competent Training Centre

The main part of Naviair's jobholders is air traffic controllers. Consequently, in command of so much knowledge of providing air traffic services, Naviair on own accord is in charge of training all the air traffic controllers and other ATS staff.

Therefore, over an era, this activity has developed into an actual ATM Training Centre where all ATS training activities are attended to, in training the air traffic controllers in accordance with EUROCONTROL's ESARR 5 standard.

Thus, Naviair also offers training to other ANS providers, using one of Europe's most advanced 3-D tower and radar simulators.



13

SAMARBEJDE LOKALT OG GLOBALT

Pihl er et af Danmarks ledende entreprenør-selskaber og opererer i vid udstrækning på de internationale markeder. Evnen til at løse komplicerede opgaver, viljen til at sikre projekternes gennemførelse til tiden og pligten til at forene ansvaret for opgaverne med selskabets mål er grundlæggende.

Pihl havde sidste år en omsætning på 2,448 mia kr. og har i alt 1976 medarbejdere



pihl

Foto: Kaj Fiskers Plads
www.pihl-as.dk

BYGHERRERÅDGIVER FOR NAVIAIR

Bygherrerådgivning
Udbud og kontrahering
Projektledelse
Processtyring



EMCON A/S

Ordrupvej 60 · 2920 Charlottenlund
Tel 3997 0000 · www.emcon.dk

Naviair: Den kompetente organisation

Naviair blev udskilt fra Statens Luftfartsvæsen i 2001 med det formål at skabe en kompetent, smidig og fleksibel organisation, som skal levere lufttrafiktjeneste i det danske luftrum. I tilknytning til lufttrafiktjeneste og teknisk vedligehold af eget ATM- og CNS-udstyr tilbyder Naviair også teknisk og operationel know how og ATS-uddannelser til andre lufttrafiktjenester.

Naviair er organiseret med en direktion, fire linieafdelinger og tre stabsfunktioner.

Den største linieafdeling, Operations, har ansvaret for produktionen af lufttrafiktjeneste og understøttes af de tre øvrige linieafdelinger, Systems, Finance og Human Resources. Denne organisationsform fortæller samtidig mere end noget andet om Naviairs primære fokus: Air Navigation Services, som skaber merværdi.

De tre stabsfunktioner er Safety and Quality, Corporate Development og Legal Services.

MISSION

Det er Naviairs mission at levere sikker og effektiv afvikling af lufttrafik til gavn for luftrumets brugere.

VISION

Det er Naviairs vision, ved at satse på internationale alliancer, at udvikle virksomheden, så den til stadighed er blandt de bedste luftfartstjenester i Europa, målt på følgende fire parametre:

- **Sikkerhed** – den afgørende kvalitetsfaktor.
- **Effektivitet** – konkurrencedygtige og behovsorienterede opgaveløsninger.
- **Regularitet** – af hensyn til luftrum og samfund.
- **Miljø** – en saglig balance mellem vækst og sund fornuft.

Navair foretager selv al teknisk vedligeholdelse og indgår i forlængelse heraf også kontrakter på vedligehold af radarsystemer, ILS-systemer og andet lufthavnsudstyr.



Rådgiver på
NAVIAIR's
vej-, parkerings-
og haveanlæg:

K|W
L|Ø

KNUD W. Ø. LARSEN landskabsarkitekter MDL. PLR
Rovsinggade 68, 2. sal DK - 2100 København Ø
tlf.: (+45) 39 16 33 00 e-mail: kwol@kwol.dk



Your partner for reliable
communication

zenitel

Zenitel Denmark A/S • Park Allé 350A
DK-2605 Brøndby
Tel +45 4343 7411 • Fax +45 4343 7522
www.zenitel.biz

- Motorola two-way radios
- PMR & AVL solutions
- Airport software applications
- Service and maintenance
- Data communication

Naviair: The Competent Organisation

In 2001, Naviair was separated from the Danish Civil Aviation Administration for the purpose of creating a competent, adaptive and flexible organisation capable of providing air traffic services in the Danish airspace.

In connection with air traffic services and technical maintenance of own ATM/CNS equipment, Naviair also offers technical and operational know-how and ATS training to other ATS units.

The organisation of Naviair consists of an executive management, four line functions and three staff functions.

Operations, the largest line function, is in charge of the provision of air traffic services and is supported by the three other line functions,

On own accord, Naviair performs all the technical maintenance and in continuation hereof, enters into agreements on the maintenance of radar systems, ILS systems and other ground navigational aids.

Systems, Finance and Human Resources. This organisational structure also reflects more than anything else what Naviair primarily focuses on: Air Navigation Services that create additional values.

The three staff functions are Safety & Quality, Corporate Development and Legal Services.

MISSION

It is Naviair's mission to provide Air Traffic Management safely and efficiently for the benefit of airspace users.

VISION

Relying on international alliances, Naviair's vision is to develop its business to match the best in air navigation services in Europe in terms of

- **Safety** – the ultimate quality factor
- **Efficiency** – competitive and demand-oriented task performances
- **Regularity** – with due regard to airspace and society
- **Environment** – a businesslike balance between growth and common sense.



Flying is safer where you find the Thales point

Wherever you find the Thales point, you will find our world beating expertise across the entire air transport chain – Thales delivering the most innovative, integrated global solutions and services to customers.

From onboard cockpit and cabin electronics, simulation and crew training, to air traffic management, Thales is dedicated to creating a safer future, worldwide.

THALES



Avionics

Thales is a world-class partner for avionics, utilities and in-flight entertainment. Thales Avionics offers complete flight deck and cabin electronic packages as well as systems and services for all civil and military aircraft manufacturers, airlines, operators and armed forces from around the world.

Training and Simulation

Thales provides not only high-technology but highly trained people too. A growing number of airlines and armed forces rely on Thales simulators and complete training service solutions to provide aircrew trained in the latest flight procedures on both military and civil aircraft.

Air Traffic Management

Thales offers a full range of Air Traffic Management solutions from design and integration to installation and maintenance. Thales is uniquely placed to assist its customers' expansion of their ATM infrastructure. Thales brings increased capacity through its leading-edge technology for civil aviation and airport authorities, worldwide.